

〈ソリッドステートリレー〉

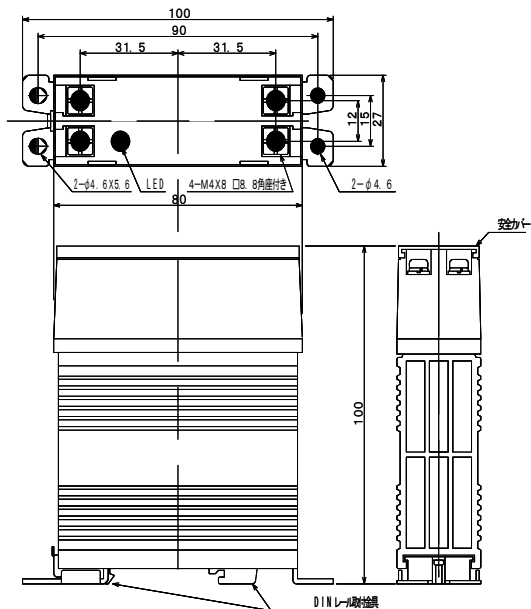
SOLID STATE RELAY

TRS 7210/7220
7240/7260

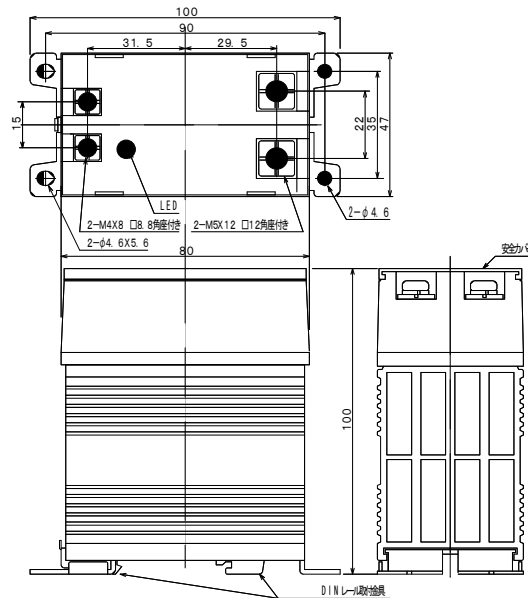


外形寸法

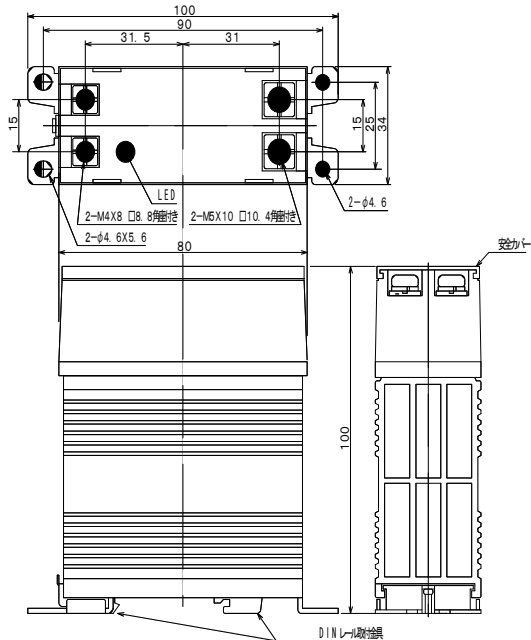
TRS 7210



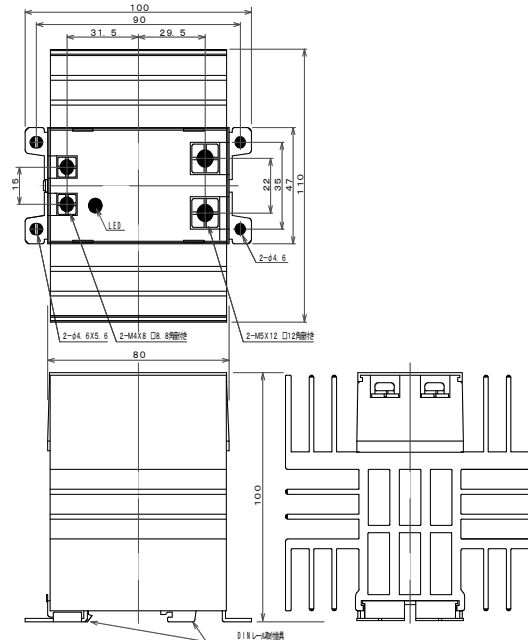
TRS 7240



TRS 7220



TRS 7260



定 格

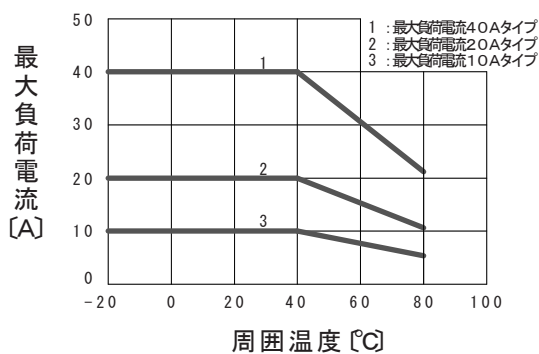
項 目		TRS 7210	TRS 7220	TRS 7240	TRS 7260
出 力	定格負荷電圧	AC 100V~240V			
	定格負荷電流	AC 10A rms	AC 20A rms	AC 40A rms	AC 60A rms
	ピーク非繰り返しオフ電流	AC 600V			
	ピーク1サイクルサージオン電流	AC 140A	AC 220A	AC 440A	AC 440A
入 力	最大入力電圧	DC 32V			
	入力電流	5mA _{DC}			
共 通	耐電圧	AC2,500V 1分間 (入力-出力-ケース間)			
	絶縁抵抗	DC 500V 10 ⁸ 以上 (入力-出力-ケース間)			
	動作温度範囲	-20~+80℃			
	保存温度範囲	-30~+100℃			

特 性

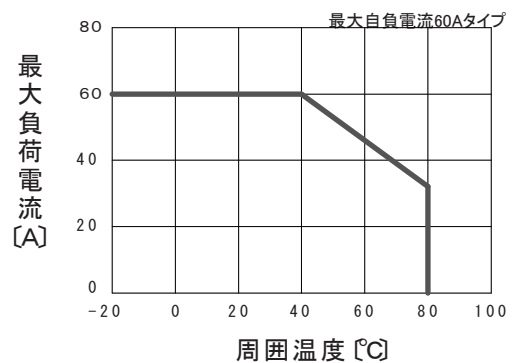
項 目		TRS 7210	TRS 7220	TRS 7240	TRS 7260
出 力	使用電源電圧範囲	AC 50V~264V			
	開路時漏れ電流	12.0mA以下			
	接触電圧降下	AC 1.5V以下			
	最小動作電流	100mA			
入 力	入力電圧範囲	DC 4.5~32V			
	ピックアップ電圧	DC 4.5V以下			
	ドロップアウト電圧	DC 1.0V以上			
共 通	応答速度	1/2サイクル+1ms以下			
	キャパシタンス	150pF以下 (入力-出力間)			
	ゼロクロス機能	有			

特性曲線

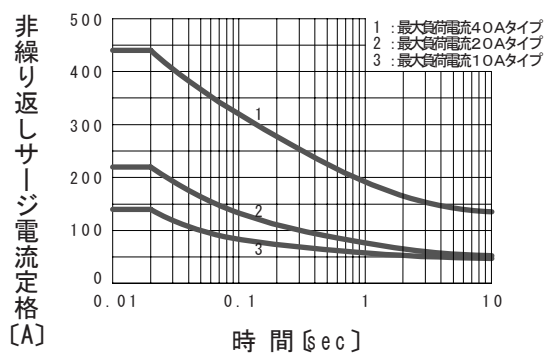
TRS 7210/7220/7240 負荷電流特性



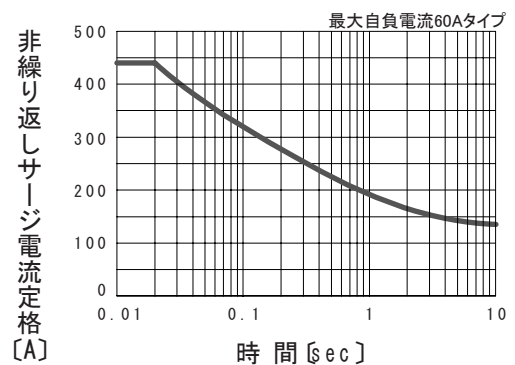
TRS 7260 負荷電流特性



TRS 7210/7220/7240 サージ電流定格



TRS 7260 サージ電流定格



TRS 7210/7220/7240/7260

